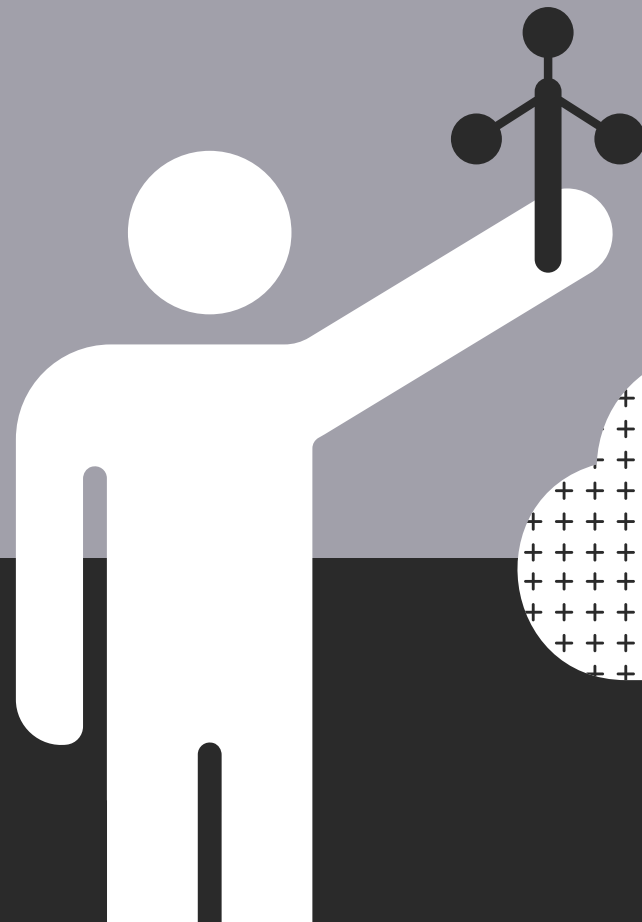
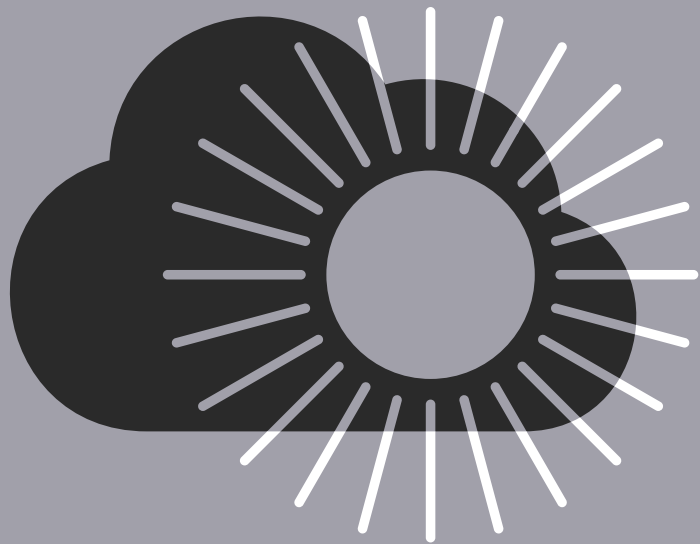
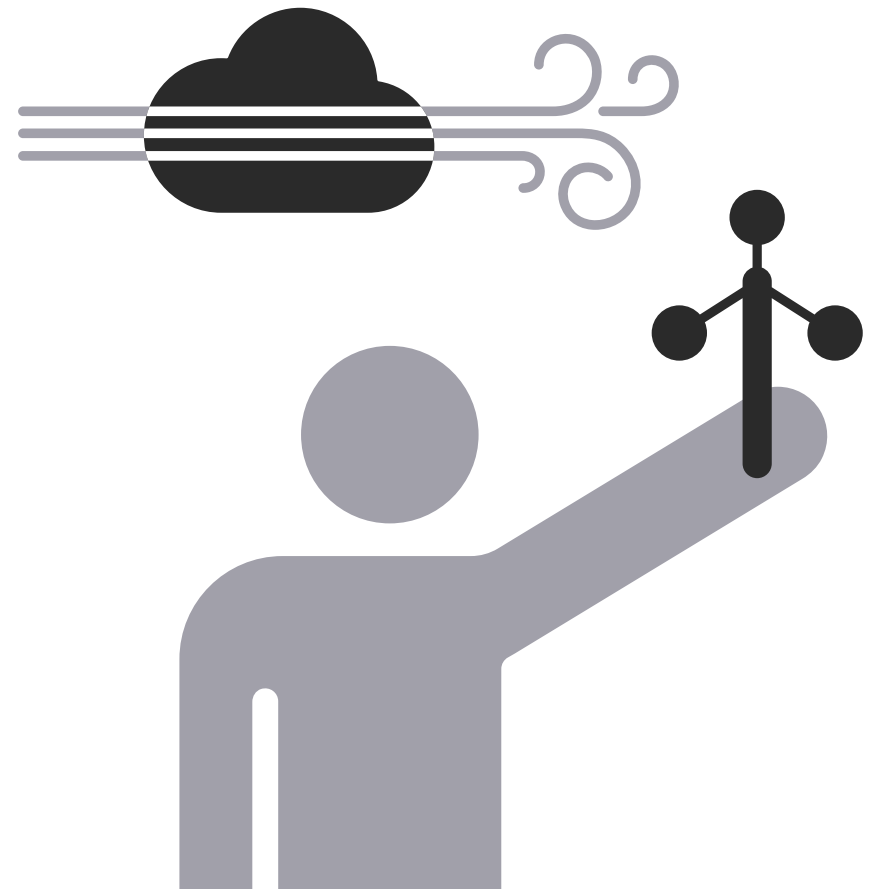




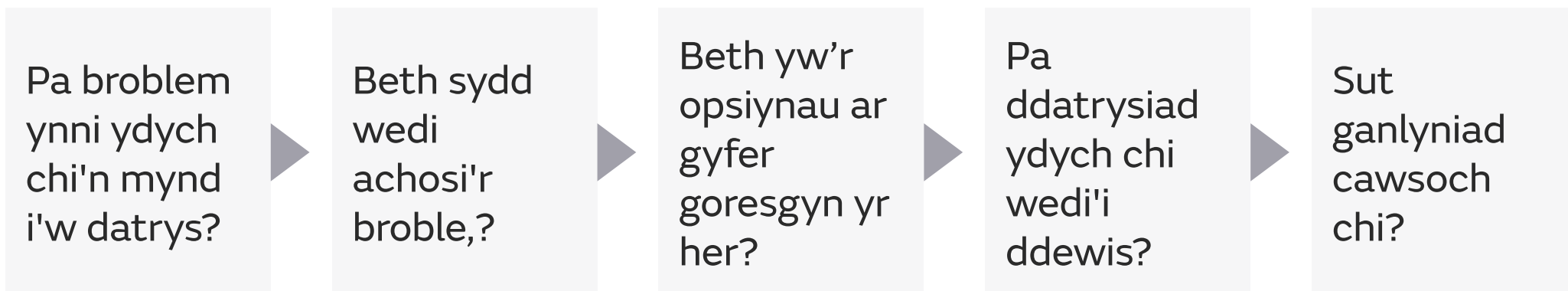
Arwyr y tywydd



Gyrfaoedd ym maes y tywydd a'r hinsawdd



Problem solving process



Her arwyr y tywydd



Katie
Rheolwr
Partneriaethau



Alex
Meteorolegydd



Kemi
Profwr



Chris
Dadansoddwr
TG

Her ychwanegol



Katie

Dewch o hyd i wybodaeth am ymgyrch go iawn arall sydd wedi llwyddo i gyrraedd pobl nad ydynt fel arfer yn defnyddio ffynonellau digidol. Sut wnaethon nhw wneud hyn?



Alex

Dewch o hyd i enghreifftiau adroddiadau tywydd ar gyfer tywydd peryglus. Allwch chi ddod o hyd i un sydd wedi'i wneud yn dda iawn ac un sydd wedi'i wneud yn wael? Beth oedd yn dda wael amdanynt? Sut gellid wedi eu gwella?



Kemi

Allwch chi ddod o hyd i enghreifftiau o a ysgrifennwyd gan brofwyr sicrhau nsawdd? Ceisiwch ddod o hyd i enghraifft dda ac enghraifft wael ac esboniwch yr hyn sy'n eu gwneud yn dda neu'n wael.



Chris

Allwch chi ddod o hyd i ganllawiau go iawn ar seibrddiogelwch ar-lein? Dewiswch y gorau a'r gwaethaf y gallwch ddod o hyd iddynt. A fyddai rhywun nad yn gallu edeall?

Trafodaethau yn y Dosbarth

Meddyliwch am y sgiliau a'r syniadau a ddatblygwyd gennych:

- Pa sgiliau a nodweddion y byddai eu hangen ar rywun sy'n gweithio yn yr yrfa hon er mwyn datrys yr her a oedd yn eich wynebu?
- A yw'r rhain yn sgiliau y gallech chi eu defnyddio ar gyfer gyrfaoedd eraill? Pa rai?
- Pa lwybr gyrfa ydych chi am ei ddilyn, a pham? Which skills are required? Pa sgiliau sy'n angenrheidiol?



Cwis

Pwy sy'n gallu nodi:

- Y pum cam y dilynoch chi wrth ddatrys eich her?
- 3 llwybr gyrfa ym maes y tywydd a'r hinsawdd?
- 3 her bosib i rywun sy'n gweithio ym maes y tywydd a'r hinsawdd?



Rhagor o wybodaeth yma:
www.metoffice.gov.uk/schools

