



Tywydd yn y cyfryngau: realiti neu or-ddweud?

- 1 Os oes gennych chi fynediad i'r rhyngrwyd, rhannwch y **fideo TikTok** hwn o'r Swyddfa Dywydd.
- 2 Eglurwch pan fydd y cyfryngau yn adrodd am y tywydd, gall rhai straeon tywydd gael eu gorliwio, ac felly mae'n bwysig nodi storïau tywydd go iawn a rhai sydd wedi'u gorliwio. Mae hefyd yn allweddol i ddeall pwysigrwydd y Swyddfa Dywydd fel ffynhonnell ddibynadwy
- 3 Eglurwch i'r grŵp eu bod nhw'n mynd i edrych ar benawdau gwahanol a byddan nhw'n dysgu sut i adnabod penawdau cywir a gorliwiedig. Rhannwch bawb yn grwpiau bach o ddau neu dri. Rhowch 1-2 gerdyn stori tywydd i bob grŵp yn dibynnu ar yr amser sydd ar gael, sy'n cynnwys pennawd a dyfyniad o'r erthygl. Gofynnwch iddyn nhw benderfynu a yw'r penawdau'n cynrychioli'r rhagolygon tywydd a ddangosir yn yr erthygl yn gywir, neu a ydyn nhw wedi'u gorliwio. Rhowch 5-10 munud iddynt drafod ac anogwch â'r cwestiynau canlynol yn ôl yr angen:
 - Pa dywydd sydd wedi ei ddarogan gan y Swyddfa Dywydd?
 - Pa argraff a gânt wrth ddarllen y pennawd?
 - Ydyn nhw'n teimlo bod y pennawd yn gywir? A yw'n swnio'n ddramatig neu'n orliwiedig?



20 munud



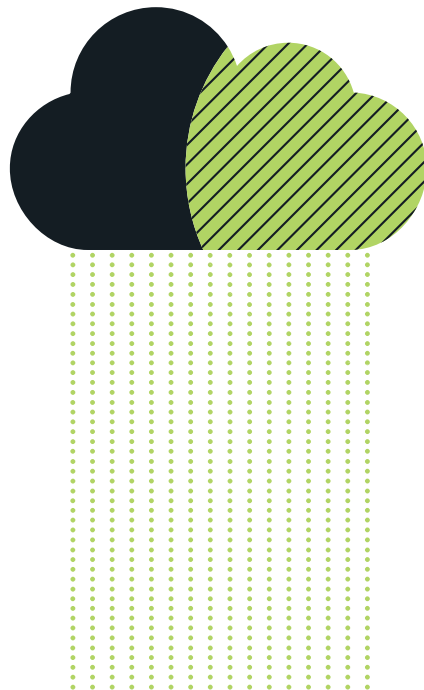
Gwaith grwp



Cardiau stori tywydd

Gallwch hefyd annog y grwpiau i ddefnyddio'r cwestiynau ar eu cardiau i drafod fel tîm, mae'r rhain yn benodol i bob pennawd

- 4** Dewch â'r grŵp ynghyd a gofynnwch am wirfoddolwyr i rannu eu syniadau a'r hyn y maent wedi'i ddysgu. Gallwch awgrymu eu bod yn cadw hyn mewn cof pan fyddant yn darllen rhagolygon y tywydd yn y cyfryngau. Os oes gennych amser, gallwch ofyn i bob grŵp greu eu fideo TikTok eu hunain



Cardiau stori tywydd

Rhybudd tywydd: Mae EXACT yn gosod gwyntoedd arswydus o 80mya i gladdu Prydain mewn stormydd eira yr wythnos hon

Papur newydd cenedlaethol, Chwefror 2022

Mae'r Swyddfa Dywydd wedi cyhoeddi chwe rhybudd melyn am wynt ac eira sy'n effeithio ar rannau o'r Alban a Gogledd Iwerddon, a fydd mewn grym am 24 awr. Mae disgwyl i dymheredd ar draws yr Alban a Gogledd Iwerddon ostwng yn dilyn glaw ddydd Mercher, gyda chawodydd eira trwm a stormus aml yn cyrraedd o Fôr yr Iwerydd.

A yw'r Swyddfa Dywydd yn rhagweld gwyntoedd yn y DU gyfan? Neu dim ond mewn rhai lleoliadau penodol?

RHYBUDD TYWYDD SIOC: Prydain i wynebu'r gaeaf oeraf mewn 60 MLYNEDD a MIS o eira trwm

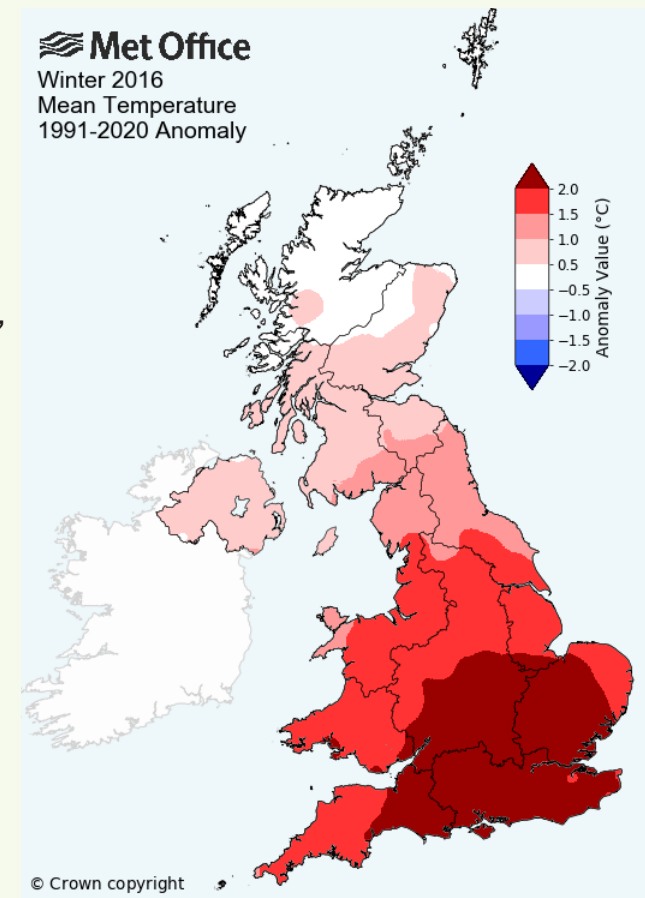
Papur newydd cenedlaethol, Medi 2015

Dywedodd y Swyddfa Dywydd y bydd y tymheredd yn gostwng yn is na'r cyfartaledd ar ddechrau mis Tachwedd. Diwedd mis Hydref ac i mewn i Dachwedd, bydd lleoedd yn debygol o weld rhywfaint o law ac mae'r tymheredd yn debygol o fod o gwmpas neu ychydig yn is na'r arfer drwyddi draw.

Ydy'r Swyddfa Dywydd yn rhagweld eira trwm neu dymheredd isel?

A yw'r Swyddfa Dywydd yn sôn am y gaeaf?

Edrychwch ar y map o aeaf 2016. Allwch chi ei gymharu â'r pennawd?



Cardiau stori tywydd

Rhybudd eira o'n blaenau wrth i arbenigwyr tywydd ragweld y dyddiad UNION y bydd yn disgyn

Papur newydd lleol, Ionawr 2022

Dywedwyd bod yr arbenigwyr tywydd wedi rhagweld y bydd eira yn taro'r DU erbyn Chwefror 6 wrth i'r tymheredd ostwng tra bod prif feteorolegydd y Swyddfa Dywydd wedi honni y gallai'r eira ddod mor fuan â Ionawr 29.

Ydy'r erthygl yn rhoi'r union ddyddiad y disgwylir yr eira fel y nodir yn y pennawd?

RHYBUDD TYWYDD SIOC: Yr haf poethaf mewn 100 MLYNEDD i gyrraedd y DU mewn 7 diwrnod

Papur newydd cenedlaethol, Mai 2016

Dywedodd y Swyddfa Dywydd fod siawns uchel y gallem gael o leiaf dwy neu dair wythnos o dywydd cynnes i boeth, gyda thymheredd yn amrywio yn yr 20au canol i uchel ar gyfer rhywfaint o'r wlad.

Mae rhagolygon tri mis y Swyddfa Dywydd hefyd wedi dod i lawr ar ochr tymereddau cynhesach na'r cyfartaledd hyd at fis Awst.

Ydy'r rhan o'r erthygl yn dweud mai hi fydd yr 'haf boethaf'?

Edrychwch ar y map o haf 2016. Allwch chi ei gymharu â'r pennawd?

