



Creu eich rhagolygon tywydd eich hun

1 Os yw eich grŵp yn newydd i adrodd ar y tywydd, eglurwch mai datganiad yw rhagolygon y tywydd sy'n dweud sut fydd y tywydd y diwrnod wedyn neu am yr ychydig ddyddiau nesaf. Dywedwch wrth y grŵp y byddan nhw'n dychmygu eu bod nhw'n gweithio i radio neu deledu lleol ac y byddan nhw'n rhoi cynnig ar wneud eu rhagolygon tywydd eu hunain y byddan nhw'n ei gyflwyno i'r grŵp os bydd ganddyn nhw amser.

2 Gallant naill ai wneud hyn gan ddefnyddio eu cardiau rhagolygon (ar dudalennau 3 – 5) neu wefan y Swyddfa Dywydd i ddod o hyd i'r rhagolwg am weddill y diwrnod. I helpu'r grŵp, gallwch ddangos rhai enghreifftiau o ragolygon y tywydd, fel **rhagolygon tywydd diweddaraf** gan y Swyddfa Dywydd, neu ragolygon tywydd mewn papur newydd

3 Gofynnwch iddyn nhw feddwl am yr hyn sy'n cael ei gynnwys fel arfer mewn rhagolygon tywydd gan ddefnyddio'r rhestr wirio isod:

- Beth yw'r tymereddau uchaf ac isaf?
- Beth yw'r siawns o wlybaniaeth (siawns o law)?
- Beth yw cyflymder y gwynt?
- Beth sydd angen i bobl ei wybod am y tywydd?



25 – 30 munud



Gwaith grwp

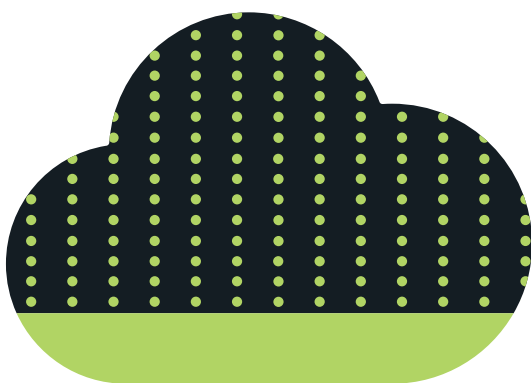


Cardiau rhagolygon

4 Anogwch nhw i feddwl am yr iaith a'r naws a ddefnyddir mewn rhagolygon tywydd:

- Pa fath o eiriau a ddefnyddir mewn rhagolygon tywydd?
- Sut mae'r wybodaeth yn cael ei chyflwyno?
- Sut mae pobl yn cael eu rhybuddio am y risgiau posibl?

5 Rhowch 10 munud i'r grŵp ysgrifennu eu rhagolygon tywydd a gofynnwch am ychydig o wirfoddolwyr i ddod i flaen y dosbarth a chyflwyno eu hadroddiad tywydd. Gofynnwch i weddill y grŵp am adborth: a gafodd yr holl wybodaeth allweddol ei chynnwys? Oedd yr wybodaeth yn ffeithiol wir?



Cardiau rhagolygon

Lleoliad: Caeredin

Glaw trwm a gwyntoedd cryf

Tymheredd dyddiol uchaf:
12 °C

Lowest daily temperature:
9 °C

Tebygrwydd o law: 95%

Cyflymder gwynt ar gyfartaledd: 29 mya

Cyflymder hyrddau: 61 mya

Lleoliad

Eir a pherygl o îâ dros nos

Highest daily temperature:
2 °C

Tymheredd dyddiol isaf:
-8 °C

Chance of precipitation:
40%

Average wind speed: 6 mph

Cyflymder hyrddau: 12 mya

Lleoliad: Llundain

Heulog a chynnes iawn

Tymheredd dyddiol uchaf:
36 °C

Tymheredd dyddiol isaf:
23 °C

Tebygrwydd o law: 10%

Cyflymder gwynt ar gyfartaledd: 4 mya

Cyflymder hyrddau: 8 mya

Location: Belfast

Glaw trwm yn troi'n gesair yn y prynhawn

Tymheredd dyddiol uchaf:
10 °C

Tymheredd dyddiol isaf:
3 °C

Tebygrwydd o law: 90%

Cyflymder gwynt ar gyfartaledd: 21 mya

Cyflymder hyrddau: 38 mya

Cardiau rhagolygon

Lleoliad: Manceinion

Cawodydd gwyntog

Tymheredd dyddiol uchaf:
15 °C

Tymheredd dyddiol isaf:
9 °C

Tebygrwydd o law: 70%

Cyflymder gwynt ar
gyfartaledd: 18 mya

Cyflymder hyrddau: 29 mya

Location: Plymouth

Cyfnodau heulog gyda
chawodydd gwyntog yn y
prynhawn

Tymheredd dyddiol uchaf:
15 °C

Tymheredd dyddiol isaf:
10 °C

Tebygrwydd o law: 60%

Cyflymder gwynt ar
gyfartaledd: 13 mph

Cyflymder hyrddau: 32 mya

Lleoliad: Glasgow

Rain showers turning into
sleet in the afternoon

Tymheredd dyddiol uchaf:
5 °C

Tymheredd dyddiol isaf:
2 °C

Chance of precipitation:
80%

Cyflymder gwynt ar
gyfartaledd: 9 mya

Cyflymder hyrddau: 18 mya

Location: Norwich

Haul cryf, gan droi'n gymylog
gyda'r hwyr

Tymheredd dyddiol uchaf:
26 °C

Tymheredd dyddiol isaf:
18 °C

Tebygrwydd o law: 20%

Cyflymder gwynt ar
gyfartaledd: 10 mya

Cyflymder hyrddau: 16 mya