



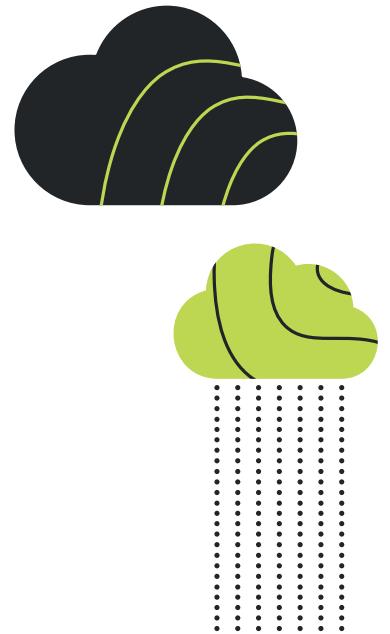
Gwirio ffeithiau am ragolygon y tywydd



Cyflwyniad

Trosolwg

Mae'r wers hon yn ystyried y ffyrdd gwahanol rydym yn gwneud rhagolygon am y tywydd ac yn eu cyfathrebu, ac yn adrodd 'straeon y tywydd'. Bydd disgyblion yn cael eu cyflwyno i ffyrdd gwahanol y mae modd i wybodaeth gael ei chyflwyno, gan gynnwys ffeithiau, gor-ddweud, newyddion ffug neu ffulgen. Mae hefyd yn tynnu sylw at y ffordd y mae rhagfynegi a dadansoddi risg yn rhan allweddol o waith meteorolegwyr.



Amser angenrheidiol

75 munud ar gyfer yr holl weithgareddau (neu lai os ydych chi'n dewis tasgau unigol ac eithrio'r gweithgaredd DIY yn ystod yr haf)



Deunyddiau angenrheidiol

- Ffilm gwirio ffeithiau am ragolygon y tywydd
- Sleidiau gwirio ffeithiau am ragolygon y tywydd
- Cardiau rhagolygon (tudalennau 7 ac 8)
- Offer, dillad, toriadau papur newydd, adroddiadau tywydd ar-lein a lluniau i gefnogi cyflwyno'r sesiwn (defnyddiwch luniau wedi'u hargraffu os nad oes gwrthrychau ar gael)
- Pennau a phapur
- YouTube neu enghreifftiau eraill o gyfryngau sy'n cyflwyno'r newyddion a'r tywydd

Deilliannau dysgu

Bydd y wers hon yn galluogi disgyblion i:

- Deall y ffyrdd gwahanol y gallwn ni wneud a chyfathrebu rhagfynegiadau am y tywydd a'u cyfathrebu nhw
- Archwilio'r sgiliau sydd eu hangen i adrodd straeon am y tywydd a'u datblygu nhw
- Nodi straeon am y tywydd sy'n wir ac sydd ddim yn wir er mwyn deall pwysigrwydd ffynonellau dibynadwy

Cysylltiadau â'r cwricwlwm

- **Saesneg (llythrennedd ac iaith)** – cyfathrebu'n ysgrifenedig ac ar lafar
- **Gwyddorau/gwyddoniaeth a thechnoleg** – rhagfynegi, methodoleg a thystiolaeth
- **Daeryddiaeth/astudiaethau cymdeithasol/y byd o'n cwmpas** – arsylwi, casglu data a chyfathrebu data
- **Mathemateg a rhifedd** – tebygolrwydd a chanrannau
- **Celf a dylunio/y celfyddydau mynegiannol** – adrodd straeon

Camau'r Gweithgaredd



01

I gychwyn y wers, cyflwynwch eich dosbarth i bwnc y tywydd a chyflwyno'r tywydd gan sefydlu gweithgaredd carwsél gyda phedwar gorsaf ar wahân fel a ganlyn:

- Gorsaf 1 - offer meteorolegol e.e. ceiliog gwynt, thermomedr, baromedr
- Gorsaf 2 - dillad tywydd e.e. ymbarél, cot law, eli haul, sgarff
- Gorsaf 3 - rhagolygon tywydd e.e. Adroddiadau tywydd ar-lein, toriadau papur newyddion, clipiau YouTube
- Gorsaf 4 – amodau tywydd e.e disgrifiadau o wynt, tonnau gwres, eira

Ar ôl i'r grwpiau gael cyfle i ymweld â phob gorsaf, dewch â sylw'r disgyblion yn ôl i flaen y dosbarth a gofynnwch i'r dosbarth:

- Beth yw pwrpas y gwrthrychau / delweddau hyn? (Llywiwch y drafodaeth tuag at ragfynegiadau tywydd)
- Pam mae rhagolygon tywydd yn bwysig?
- Ble rydym ni'n gweld neu'n clywed rhagolygon tywydd? (Llywiwch y drafodaeth tuag at ragolygon tywydd ar y teledu, ar-lein, yn y papur lleol)



15 munud



Gwaith grŵp



Ffilm gwirio ffeithiau am ragolygon y tywydd



Sleidiau 2 – 3

Camau'r Gweithgaredd

- Sut gall rhagolygon y tywydd rydym yn eu darllen neu'n eu clywed ein helpu i wneud dewisiadau? A oeddent wedi'ch helpu i wneud dewisiadau heddiw? (E.g. efallai ei fod wedi eu helpu i benderfynu beth i'w wisgo'r diwrnod hwnnw, p'un ai i bacio ymbarél ar gyfer yr ysgol, p'un ai i gael lifft neu gerdded, ac ati)
- Ydych chi'n ymddiried yn y wybodaeth mewn rhagolygon tywydd? Beth yw'r rheswm dros eich ateb?
- Pam fyddai stori sydd ddim yn wir neu sydd wedi'i seilio ar y gwirionedd ond sy'n cael ei gor-ddweud yn cael ei chyhoeddi? (E.e. er mwyn gwneud i stori deimlo'n fwy cyffrous a dramatig, er mwyn cael llawer o bobl i ddarllen yr erthygl honno). A allai hyn fod yn wir hefyd am y straeon rydyn ni'n eu gweld am y tywydd?

Eglurwch fod rhagolygon tywydd yn caniatáu i feteorolegwyr roi gwybodaeth i ni i'n helpu ni i wneud dewisiadau a pharatoi ar gyfer gwahanol amodau tywydd, ond mae hyn ond yn gywir os yw'r rhagolygon yn cael eu hadrodd yn gywir. Hyd yn oed os rhagolwg neu erthygl yn ymddangos fel ei fod yn defnyddio'r ffeithiau, bydd rhai ffynonellau yn cyhoeddi erthyglau sy ddim yn glynu wrth y ffeithiau'n gyfan gwbl ac sydd weithiau ddim yn wir, er mwyn cael rhagor o bobl i ddarllen y stori. Dangoswch y pwynt hwn drwy chwarae'r ffilm gwirio ffeithiau am ragolygon y tywydd.

Gofynnwch i'r disgyblion beth yw canlyniadau hyn, gan ddefnyddio'r pwyntiau a godwyd yn y ffilm fel ysbrydoliaeth (e.e. os bydd pobl yn derbyn yr wybodaeth anghywir neu'n cael 'darlun ffug' o ragolwg y tywydd, efallai na fyddan nhw'n gwybod sut i baratoi'n gywir). Hefyd, cofiwch ystyried pa effaith mae hyn yn ei chael ar bobl sy'n darllen straeon gan ffynonellau sydd, yn eu barn nhw, yn ffynhonnell awdurdodol, ond sy'n ffynhonnell lai dibynadwy mewn gwirionedd. Mae hyn yn golygu efallai na fydd pobl yn credu sefydliadau dibynadwy pan fyddant yn cyhoeddi rhybuddion tywydd go iawn.

Camau'r Gweithgaredd

02

Rhannwch y disgyblion i grwpiau o dri. Rhowch gerdyn rhagolwg i bob grŵp (maent ar gael ar dudalennau 7 i 8) sy'n cynnwys darn o wybodaeth am y tywydd y mae'n rhaid iddo ei ddefnyddio i adrodd stori.

Esboniwch fod yn rhaid i bob tîm wisgo 'het' ffynhonnell wahanol, i ystyried sut y gallai ffynonellau gwahanol adrodd y stori'n wahanol. Gallwch ddangos enghreifftiau o ragolygon tywydd ar-lein y Swyddfa Dywydd, tabloidau, gwefannau'r cyfryngau cymdeithasol, CBBC Newsround, teledu rhanbarthol a theledu cenedlaethol rydych chi'n dod o hyd iddyn nhw ar-lein. Efallai y byddwch am ddyrannu'r sianelau hyn i grwpiau penodol neu ofyn i ddisgybl o bob grŵp ddewis un o 'dwb lwcus'.

Anogwch y myfyrwyr i ymgyfarwyddo â'r ffynhonnell y cyfryngau a roddwyd iddynt er mwyn deall y dôn a'r iaith a ddefnyddir. S oes gennych chi fynediad i gyfrifiaduron neu lechi a mynediad i'r we, gofynnwch i'r disgyblion chwilio'r we a dod o hyd i'r sianel cyfryngau maen nhw wedi'i dewis. Os nad oes gyda chi fynediad i'r we, gallwch chi argraffu a pharatoi erthyglau enghreifftiol ar gyfer y dosbarth cyn y wers.

Gofynnwch i'r grwpiau nodi ac ysgrifennu nodweddion allweddol pob ffynhonnell newydd fel bod modd iddyn nhw ail-greu hyn yn eu straeon tywydd eu hunain, er enghraifft tŷn a'r iaith a ddefnyddiwyd.

03

Mae'n bryd i'r grwpiau roi cynnig ar wneud adroddiad tywydd ar eu pennau eu hunain. Byddan nhw'n cyflwyno'r adroddiad yma i'r dosbarth. Gallan nhw wneud hyn trwy ddefnyddio'u cardiau rhagolygon tywydd, neu ddefnyddio gwefan y Swyddfa Dywydd i ddod o hyd i'r rhagolygon tywydd ar gyfer gweddill y diwrnod.



15 munud



Gwaith grŵp



Sleid 4



Cardiau gwirio ffeithiau am ragolygon y tywydd



15 munud



Gwaith grŵp



Sleid 5

Camau'r Gweithgaredd

04

Gallant ddewis creu eu hadroddiad mewn fformatau amrywiol gan ddibynnu ar y cyfleusterau sydd ar gael, e.e. fideo, cyflwyniad, adroddiad ysgrifenedig neu ysgrifennu creadigol.

Gwahoddwch bob grŵp i ddweud ei stori tywydd wrth y'i'r dosbarth. Rhaid i'r timoedd sy'n arsylwi nodi pa wybodaeth sy'n ffeithiol wir, pa elfennau sy'n gallu cael eu dehongli'n wahanol a pha ddyfeisiau iaith sydd wedi cael eu defnyddio i ddweud y stori. E.e. Ymadroddion llafar fel "Bydd hi'n ddiwrnod chwilboeth heddiw!"

05

Dewch â'r wers hon i ben trwy ofyn i'r dosbarth fyfyrion ar yr hyn maen nhw wedi'i ddysgu, gan ddychwelyd i'r cwestiynau ar ddechrau'r wers i weld pa gynnydd maen nhw wedi'i wneud.

Crynowch ei bod yn bwysig dibynnu ar ffynonellau dibynadwy, yn enwedig wrth baratoi pobl yn y ffordd orau bosibl ar gyfer sut mae'r tywydd yn debygol o fod. Er y gallwn ymddiried mewn pobl sy'n rhannu straeon gyda ni, mae angen i ni ddarganfod ffynhonnell y wybodaeth i nodi beth y gallwn ymddiried ynddo.



25 munud



Gwaith grŵp



5 munud



Tasg unigol

Cardiau rhagolygon

Lleoliad: Caeredin

Glaw trwm a gwyntoedd cryf

Tymheredd dyddiol uchaf:
12 °C

Lowest daily temperature:
9 °C

Tebygrwydd o law: 95%

Cyflymder gwynt ar gyfartaledd: 29 mya

Cyflymder hyrddau: 61 mya

Lleoliad

Eir a pherygl o îa dros nos

Highest daily temperature:
2 °C

Tymheredd dyddiol isaf:
-8 °C

Chance of precipitation:
40%

Average wind speed: 6 mph

Cyflymder hyrddau: 12 mya

Lleoliad: Llundain

Heulog a chynnes iawn

Tymheredd dyddiol uchaf:
36 °C

Tymheredd dyddiol isaf:
23 °C

Tebygrwydd o law: 10%

Cyflymder gwynt ar gyfartaledd: 4 mya

Cyflymder hyrddau: 8 mya

Location: Belfast

Glaw trwm yn troi'n gesair yn y prynhawn

Tymheredd dyddiol uchaf:
10 °C

Tymheredd dyddiol isaf:
3 °C

Tebygrwydd o law: 90%

Cyflymder gwynt ar gyfartaledd: 21 mya

Cyflymder hyrddau: 38 mya

Cardiau rhagolygon

Lleoliad: Manceinion

Cawodydd gwyntog

Tymheredd dyddiol uchaf:
15 °C

Tymheredd dyddiol isaf:
9 °C

Tebygrwydd o law: 70%

Cyflymder gwynt ar
gyfartaledd: 18 mya

Cyflymder hyrddau: 29 mya

Location: Plymouth

Cyfnodau heulog gyda
chawodydd gwyntog yn y
prynhawn

Tymheredd dyddiol uchaf:
15 °C

Tymheredd dyddiol isaf:
10 °C

Tebygrwydd o law: 60%

Cyflymder gwynt ar
gyfartaledd: 13 mph

Cyflymder hyrddau: 32 mya

Lleoliad: Glasgow

Rain showers turning into
sleet in the afternoon

Tymheredd dyddiol uchaf:
5 °C

Tymheredd dyddiol isaf:
2 °C

Chance of precipitation:
80%

Cyflymder gwynt ar
gyfartaledd: 9 mya

Cyflymder hyrddau: 18 mya

Location: Norwich

Haul cryf, gan droi'n gymylog
gyda'r hwyr

Tymheredd dyddiol uchaf:
26 °C

Tymheredd dyddiol isaf:
18 °C

Tebygrwydd o law: 20%

Cyflymder gwynt ar
gyfartaledd: 10 mya

Cyflymder hyrddau: 16 mya